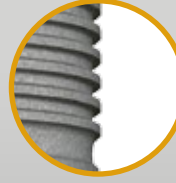


Implantin kaula

Vaihtoehtoina kudostason (RS-Line) tai luutason (RSX-Line) implantaatti, riippuen hoidon vaatimuksista ja lääkärin suosituksista



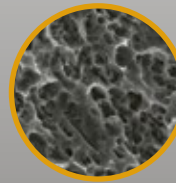
Mikrourat

Vähentämässä luupainetta ja estämässä luukatoa implantin kaulan alueella (patentti haettu – ei vielä julkaistu)



Kierre

Itseporautuva kierre optimaalisella leikkauskulmalla



Pinta

Testattu ja tutkittu, homogeeninen TiPure^{Plus} pinta

THE BEGO SEMADOS[®] RS/RSX IMPLANTIT

Korketasoinen implantaatti-järjestelmä kaikkiin indikaatioihin

BEGO Semados[®] RS/RSX implantaatit ovat modernin ja kustannustehokkaan implantologian parasta osaamista!

- Yksinkertainen kirurginen instrumentaatio helpottaa työskentelyä
- Itsekeskittyvä implantaatti on helppo asentaa
- Laadukas, kokonaan Saksassa valmistettu tuote
- Nopea implantaatin asennus
- Monipuolinen

The BEGO Semados[®] RS/RSX implantaatti pähkinänkuoressa

- Valmistettu neljännen asteen puhtaasta titaniiumista
- Halkaisijat: 3.0 · 3.75 · 4.1 · 4.5 · 5.5 mm
- Pituudet: 7 · 8.5 · 10 · 11.5 · 13 · 15 mm
- 5.5 mm implantaatissa saatavana 7 mm pituus vähentämään augmentaatio tarvetta
- Homogeeninen TiPure^{Plus} pinta
- Kooninen implantaatin muotoilu ja pyörästetty kärki suojaa anatomisia rakenteita

Proteettinen kiinnitys:

- "Platform switch"
- Tutkittu ja testattu kiinnitys, 45° kulmalla ja sisäisellä hexa kiertymisen estolla
- Tiivis liitos implantaatin ja abutmentin välillä
- CAD/CAM yksilöidyt proteettiset osat eri materiaaleista

www.bego.com

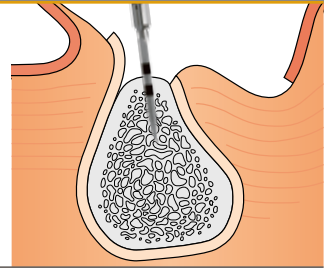
Partners in Progress



1 Pilottipora



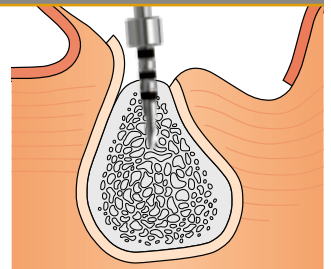
Merkkaa luu ja poraa oikeassa kulmassa alustavaan syvyyteen. Tarkasta suuntatapilla.



2 Syvyytpora 2.5 (valinnainen koossa 3.0)



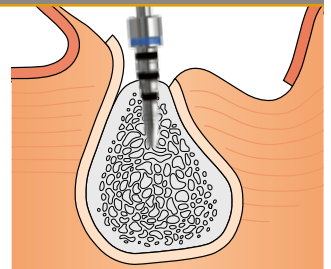
Poraa implantin täyteen pituuteen. Porastoppareita voi käyttää. Tarkista suuntatapilla.



3 Lopullinen syvyytpora (riippuen implantin halkaisijasta)



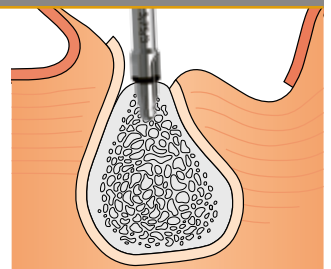
Poraa lopulliseen halkaisijaan. Porastoppareita voi käyttää.



4 Senkkauspora (valinnainen)



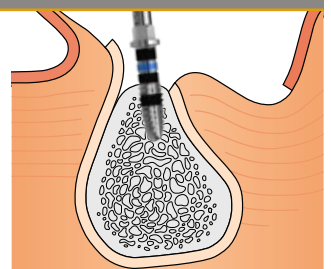
Laajenna kortikaalinen luu.



5 Kierretappi (räikällä / käsikappaleella)



Käytä kovassa luussa kierteiden tekoon (D1/D2).



6 Implantin asennus (räikällä / käsikappaleella)

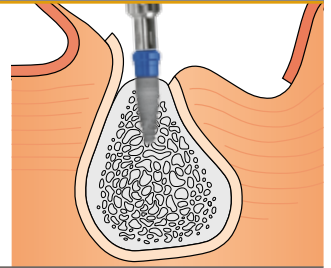
Käsikappaleella



Manuaali asennus



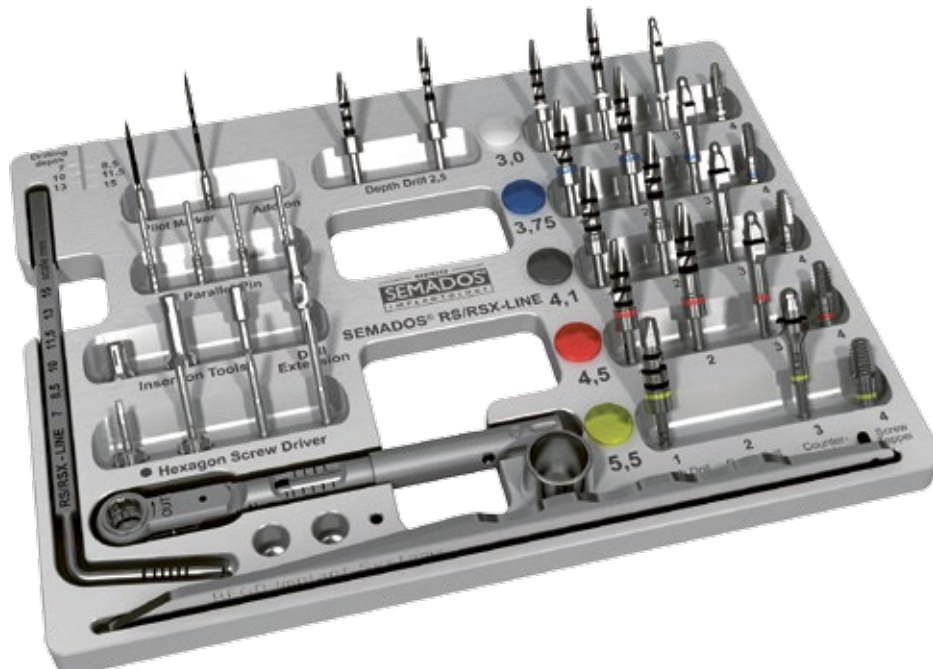
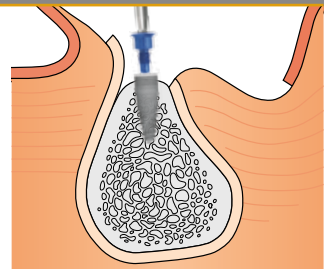
Asenna implantti luuhun räikällä tai asennus koneellisesti käsikappaleella.



7 Sulkuruuvien asennus



Poimi sulkuruuvi hexagon ruuvimeisselillä, aseta implantaattiin ja kiristä sormikireyteen.



Implantin halkaisija (mekaanisen lujuuden näkökulmasta)

MAX	RS/RSX 3.0	-	+	-	-	-	-	-
	RS/RSX 3.75	+	+	+	+	0	-	-
	RS/RSX 4.1	+	+	+	+	+	+	+
	RS/RSX 4.5	+	+	+	+	+	+	+
	RS/RSX 5.5	+	+	+	+	+	+	+
Hammas/regio		1	2	3	4	5	6	7
MAND	RS/RSX 5.5	+	+	+	+	+	+	+
	RS/RSX 4.5	+	+	+	+	+	+	+
	RS/RSX 4.1	+	+	+	+	+	+	+
	RS/RSX 3.75	+	+	+	+	0	-	-
	RS/RSX 3.0	+	+	-	-	-	-	-

- = ei sallittu + = sallittu o = sallittu purentavoiman ollessa alle 150 N

Porasarja

Implantti	Pilottipora	Syvyyspora 2.5	Syvyyspora RS/RSX 3.0	Syvyyspora RS/RSX 3.75	Syvyyspora RS/RSX 4.1	Syvyyspora RS/RSX 4.5	Syvyyspora RS/RSX 5.5	Senkkau- pora*	Kierretappi
RS/RSX 3.0	x	(x)	x					(x)	(x)
RS/RSX 3.75	x	x		x				(x)	(x)
RS/RSX 4.1	x	x		x	x			(x)	(x)
RS/RSX 4.5	x	x		x	x	x		(x)	(x)
RS/RSX 5.5	x	x		x	x	x	x	(x)	(x)

x = pakollinen (x) =valinnainen (riippuen luun laadusta) *merkkiin saakka

Nopeudet

Vaiheet	rpm
• Pilottipora / syvyyspora	→ 800
• Senkkauropa	→ 800
• Kierretappi	→ 15
• Implantin asennus	→ 15



Lumi Dental Oy
 info@lumidental.com
 www.lumidental.com
 020 770 5420

BEGO Implant Systems GmbH & Co. KG
 Wilhelm-Herbst-Str. 1 · 28359 Bremen, Germany
 Tel. +49 421 2028-268 · Fax +49 421 2028-265
 E-mail info@bego-implantology.com · www.bego.com