

Implantin kaula

Vaihtoehtoina kudostason (RS-Line) tai luutason (RSX-Line) implantaatti, riippuen hoidon vaatimuksista ja lääkärin suosituksesta



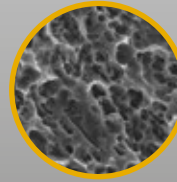
Mikrouurat

Vähentämässä luupainetta ja estämässä luukatoa implantin kaulan alueella (patentti haettu – ei vielä julkaistu)



Kierre

Itseporautuva kierre optimaalisella leikkauskulmalla



Pinta

Testattu ja tutkittu, homogeeninen TiPure^{Plus} pinta

THE BEGO SEMADOS® RS/RSX IMPLANTIT

Korketasoinen implanttijärjestelmä kaikkiin indikaatioihin

BEGO Semados® RS/RSX implantit ovat modernin ja kustannustehokkaan implantologian parasta osaamista!

- Yksinkertainen kirurginen instrumentaatio helpottaa työskentelyä
- Itsekeskittyvä implantaatti on helppo asentaa
- Laadukas, kokonaan Saksassa valmistettu tuote
- Nopea implantin asennus
- Monipuolinen

The BEGO Semados® RS/RSX implantaatti pähkinänkuoressa

- Valmistettu neljännen asteen puhtaasta titaniiumista
- Halkaisijat: 3.0 · 3.75 · 4.1 · 4.5 · 5.5 mm
- Pituudet: 7 · 8.5 · 10 · 11.5 · 13 · 15 mm
- 5.5 mm implantaattissa saatavana 7 mm pituus vähentämään augmentaatiotarvetta
- Homogeeninen TiPure^{Plus} pinta
- Kooninen implantin muotoilu ja pyörästetty kärki suojaa anatomisia rakenteita

Proteettinen kiinnitys:

- "Platform switch"
- Tutkittu ja testattu kiinnitys, 45° kulmalla ja sisäisellä hexa kiertymisen estolla
- Tiivis liitos implantin ja abutmentin välillä
- CAD/CAM yksilöidyt proteettiset osat eri materiaaleista

www.bego.com

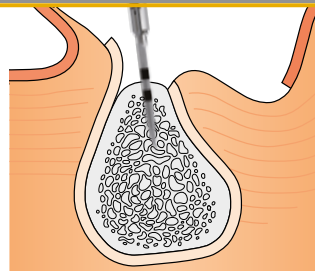
Partners in Progress



1 Pilottipora



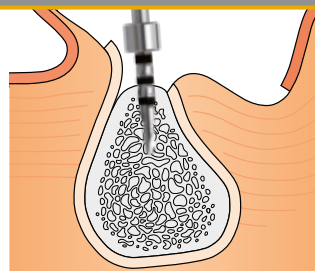
Merkaa luu ja poraa oikeassa kulmassa alustavaan syvyyteen. Tarkasta suuntatapilla.



2 Syvyyspora 2.5 (valinnainen koossa 3.0)



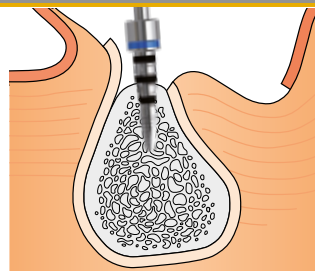
Poraa implantin täyteen pituuteen. Porastoppareita voi käyttää. Tarkista suuntatapilla.



3 Lopullinen syvyyspora (riippuen implantin halkaisijasta)



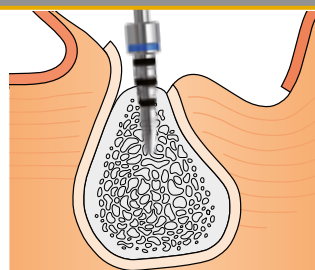
Poraa lopulliseen halkaisijaan. Porastoppareita voi käyttää.



3a Lopullinen syvyyspora kovalle luulle. (vaihtoehtoinen kohdalle 3)



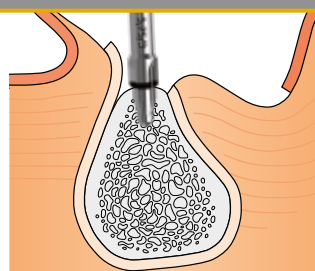
Poraa lopulliseen halkaisijaan vaihtoehtoisilla DD D1 syvyysporilla. Porastoppareita ei voi käyttää.



4 Senkkapora (valinnainen)



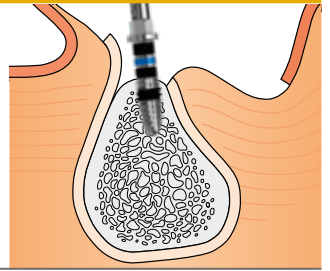
Laajenna kortikaalinen luu.



5 Kierretappi (räikällä / käsikappaleella)



Käytä kovassa luussa kierteiden tekoon (D1/D2).



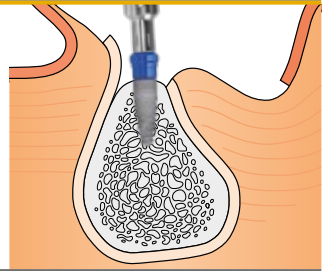
6 Implantin asennus (räikällä / käsikappaleella)

Käsikappaleella



Asenna implantti luuhun räikällä tai asennus koneellisesti käsikappaleella.

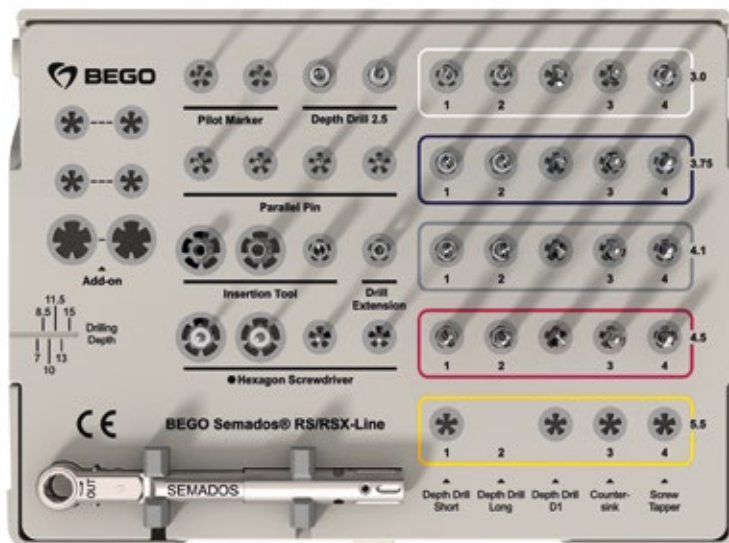
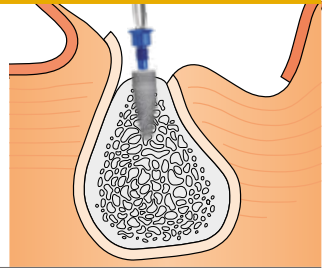
Manuaaliasennus



7 Sulkuruuvin asennus



Poimi sulkuruuvi hexagon-ruuvimeisselillä, aseta implantiin ja kiristä sormikireyteen.



Implantin halkaisija (mekaanisen lujuuden näkökulmasta)								
MAX	RS/R SX 3.0	-	+	-	-	-	-	-
	RS/R SX 3.75	+	+	+	+	0	-	-
	RS/R SX 4.1	+	+	+	+	+	+	+
	RS/R SX 4.5	+	+	+	+	+	+	+
	RS/R SX 5.5	+	+	+	+	+	+	+
Hammas/regio		1	2	3	4	5	6	7
MAND	RS/R SX 5.5	+	+	+	+	+	+	+
	RS/R SX 4.5	+	+	+	+	+	+	+
	RS/R SX 4.1	+	+	+	+	+	+	+
	RS/R SX 3.75	+	+	+	+	0	-	-
	RS/R SX 3.0	+	+	-	-	-	-	-

- = ei sallittu + = sallittu 0 = sallittu purentavoiman ollessa alle 150 N

Porasarja										
Implantti	Pilottipora	Syvyyspora 2.5	Syvyyspora RS/R SX 3.0	Syvyyspora RS/R SX 3.75	Syvyyspora RS/R SX 4.1	Syvyyspora RS/R SX 4.5	Syvyyspora RS/R SX 5.5	Senkkaukspora*	Kierretappi	
RS/R SX 3.0	x	(x)	x					(x)	(x)	
RS/R SX 3.75	x	x		x				(x)	(x)	
RS/R SX 4.1	x	x		x	x			(x)	(x)	
RS/R SX 4.5	x	x		x	x	x		(x)	(x)	
RS/R SX 5.5	x	x		x	x	x	x	(x)	(x)	

x = pakollinen (x) = valinnainen (riippuen luun laadusta) *merkkiin saakka

Nopeudet		
Vaiheet		rpm
• Pilottipora / syvyyspora	→	800
• Senkkaukspora	→	800
• Kierretappi	→	15
• Implantin asennus	→	15



Lumi Dental Oy
 info@lumidental.com
 www.lumidental.com
 020 7705420